

Внешний вид нестационарных торговых объектов,
размещаемых на территории муниципального образования «город Екатеринбург»



Рисунок 1 – Модуль 1 с торговым окном



Рисунок 2 – Развертки фасадов модуля 1 с торговым окном



Рисунок 3 – Модуль 1 с обустроенным входом для посетителей



Рисунок 4 – Развертки фасадов модуля 1 с обустроенным входом для посетителей



Рисунок 5 – Модуль 2



Рисунок 6 – Развертки фасадов модуля 2

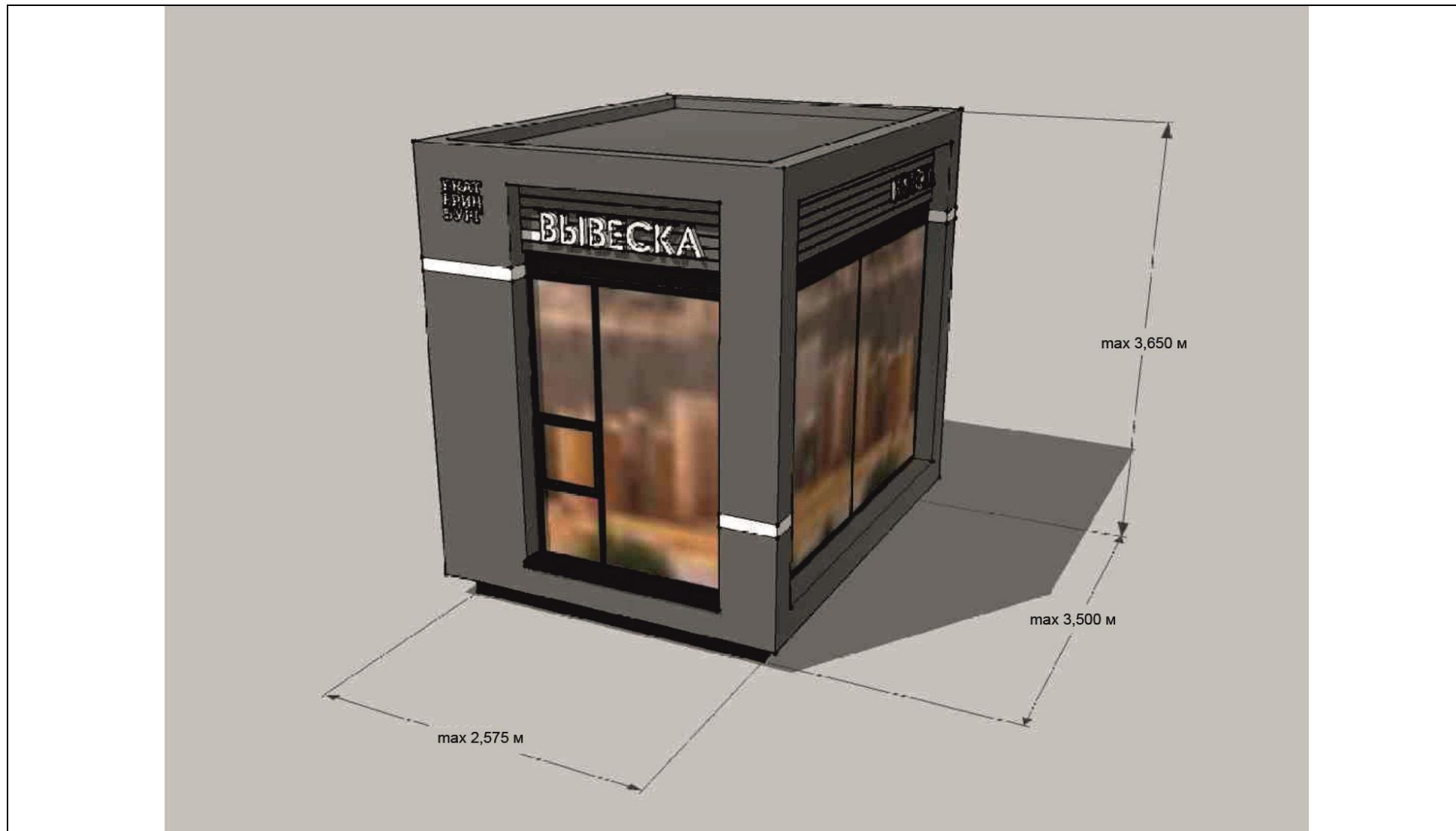


Рисунок 7 – Модуль 3



Рисунок 8 – Развертки фасадов модуля 3



Рисунок 9 – Варианты стыковки модулей

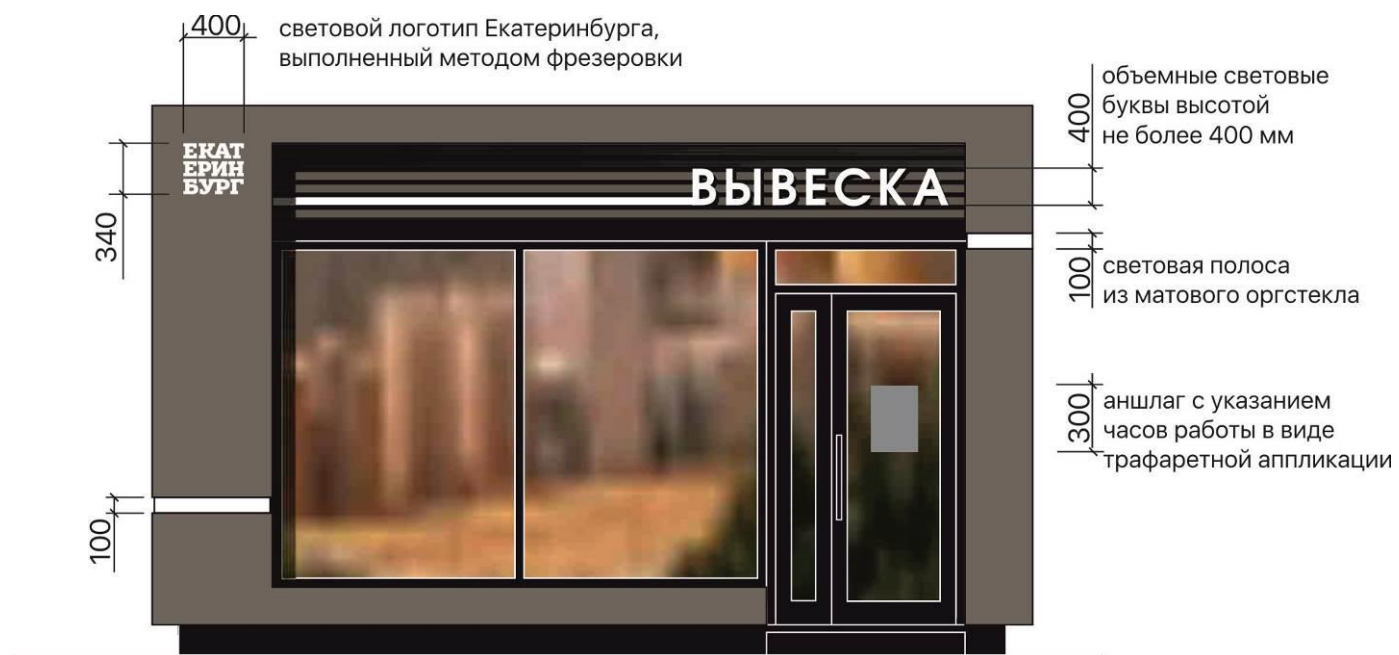


Рисунок 10 – Оформление вывесок и иных информационных материалов



Рисунок 11 – Места установки дополнительного оборудования

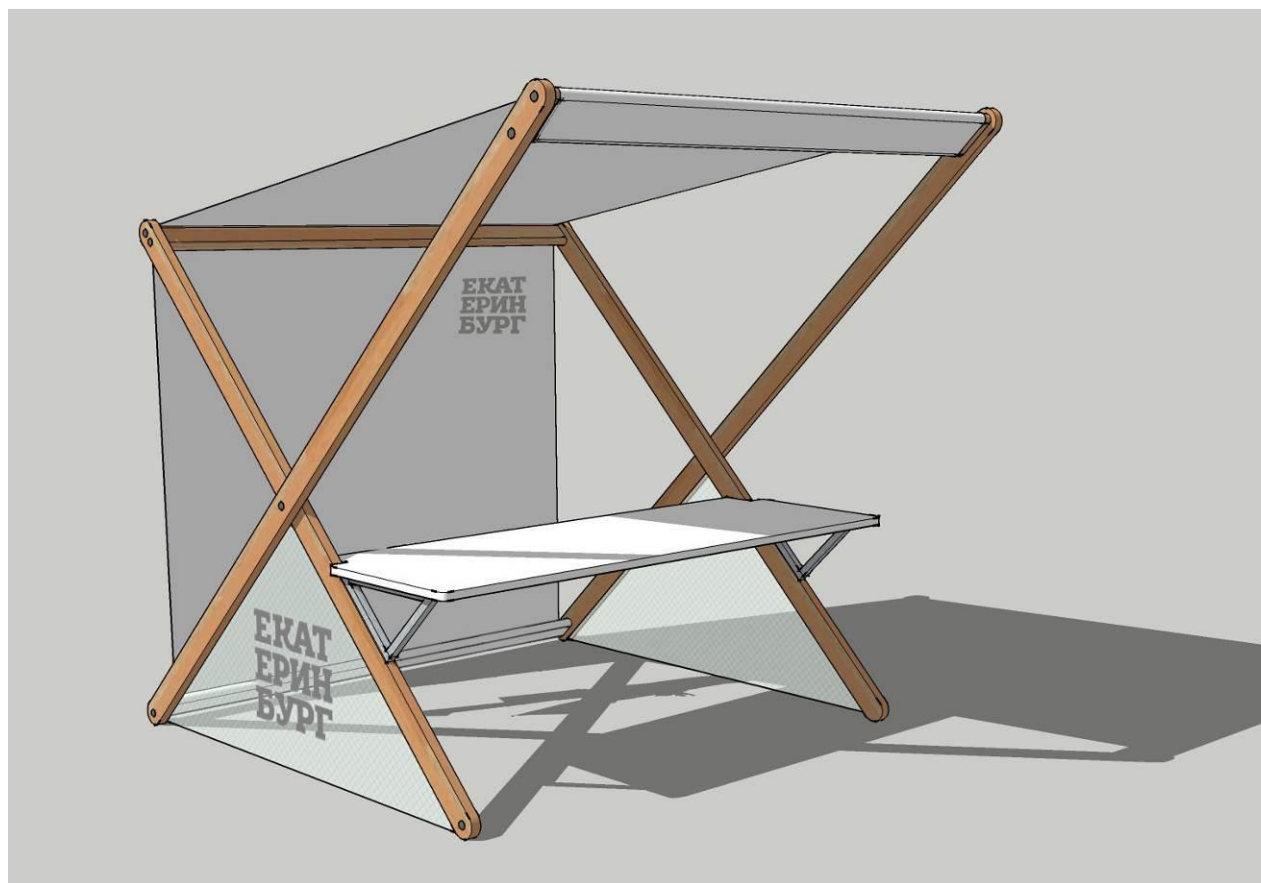


Рисунок 12 – Торговая палатка

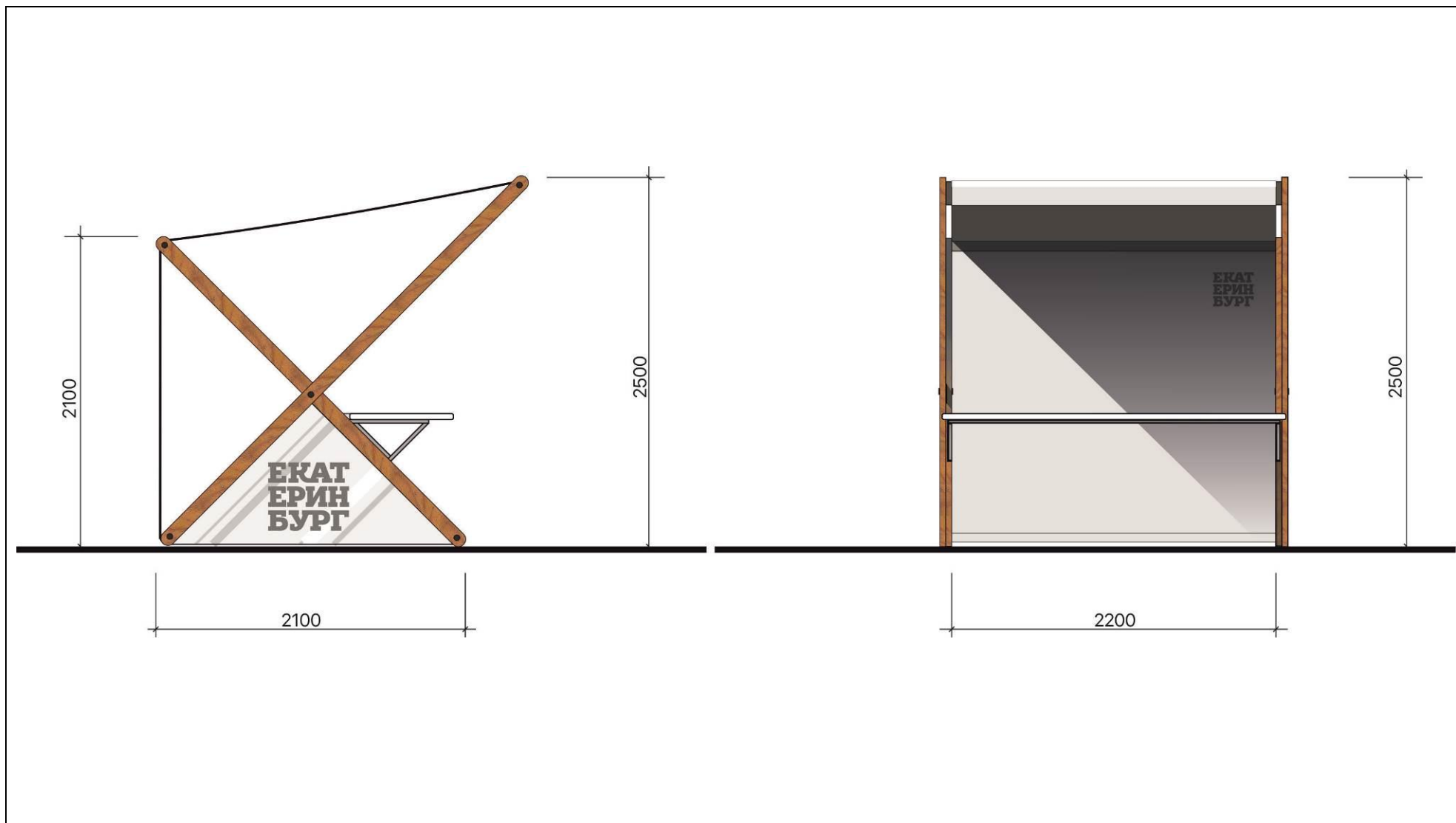


Рисунок 13 – Торговая палатка



Рисунок 14 – Нестационарная торговая конструкция

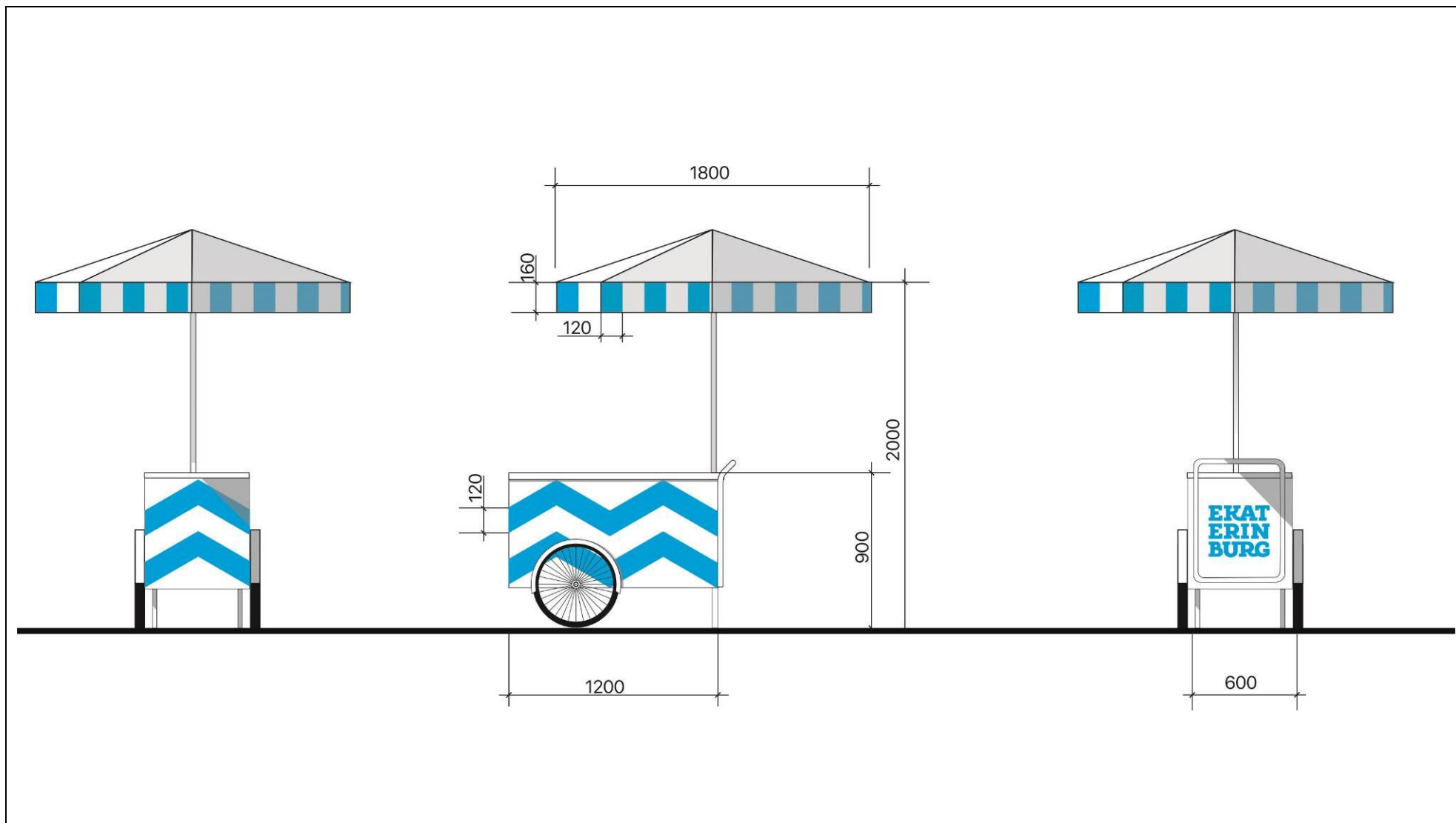


Рисунок 15 – Нестационарная торговая конструкция

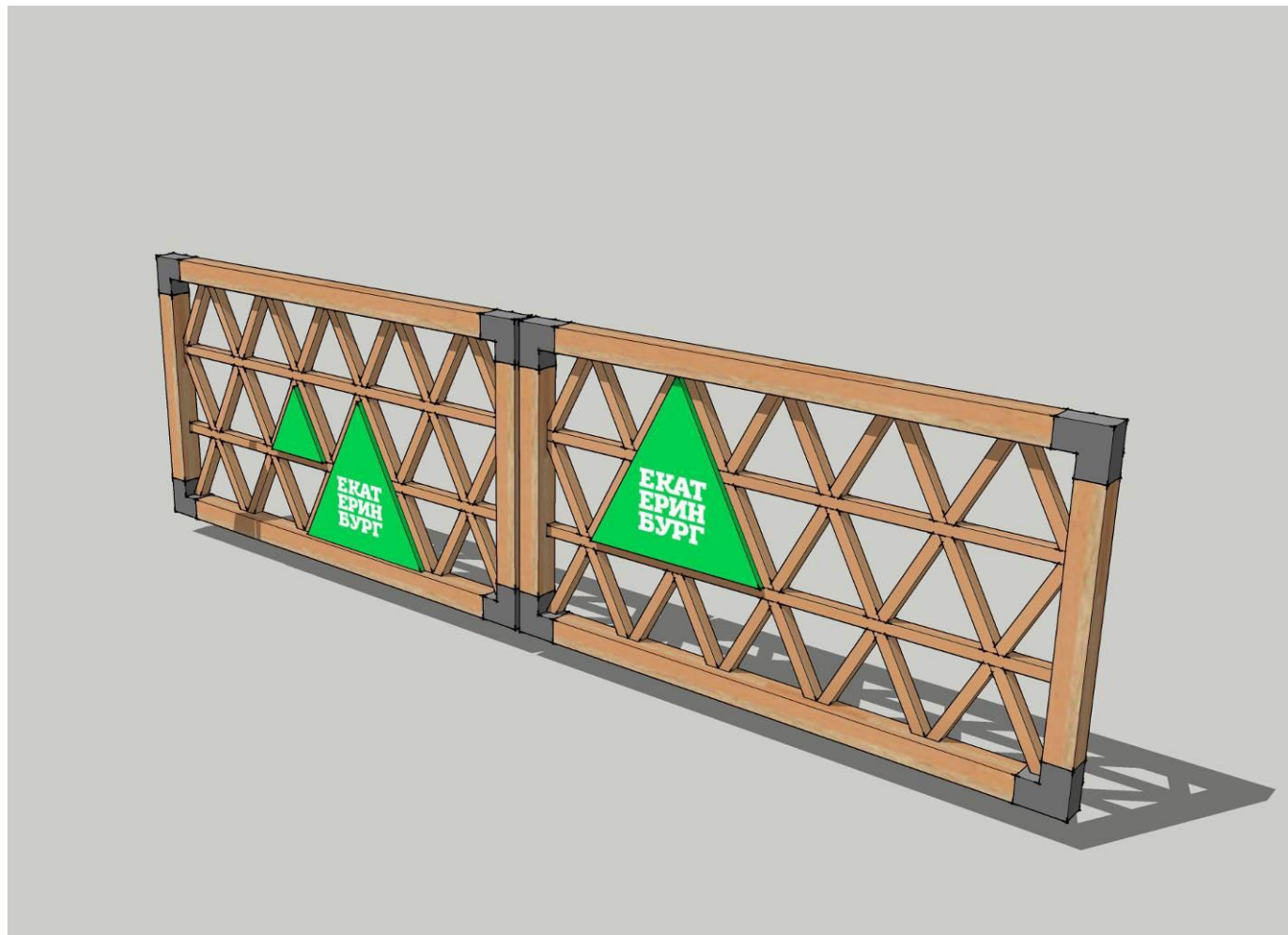


Рисунок 16 – Елочный базар

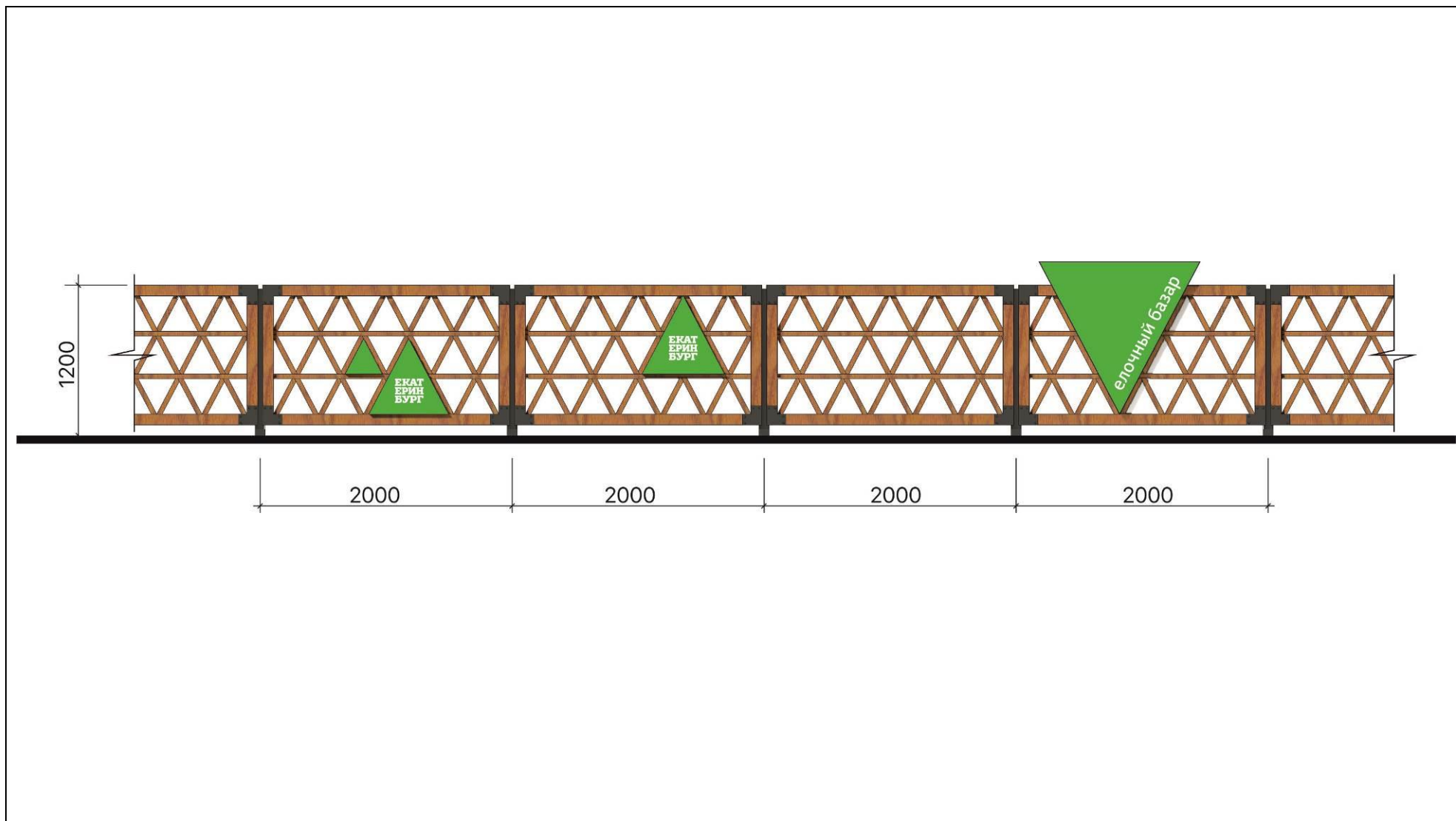


Рисунок 17 – Елочный базар

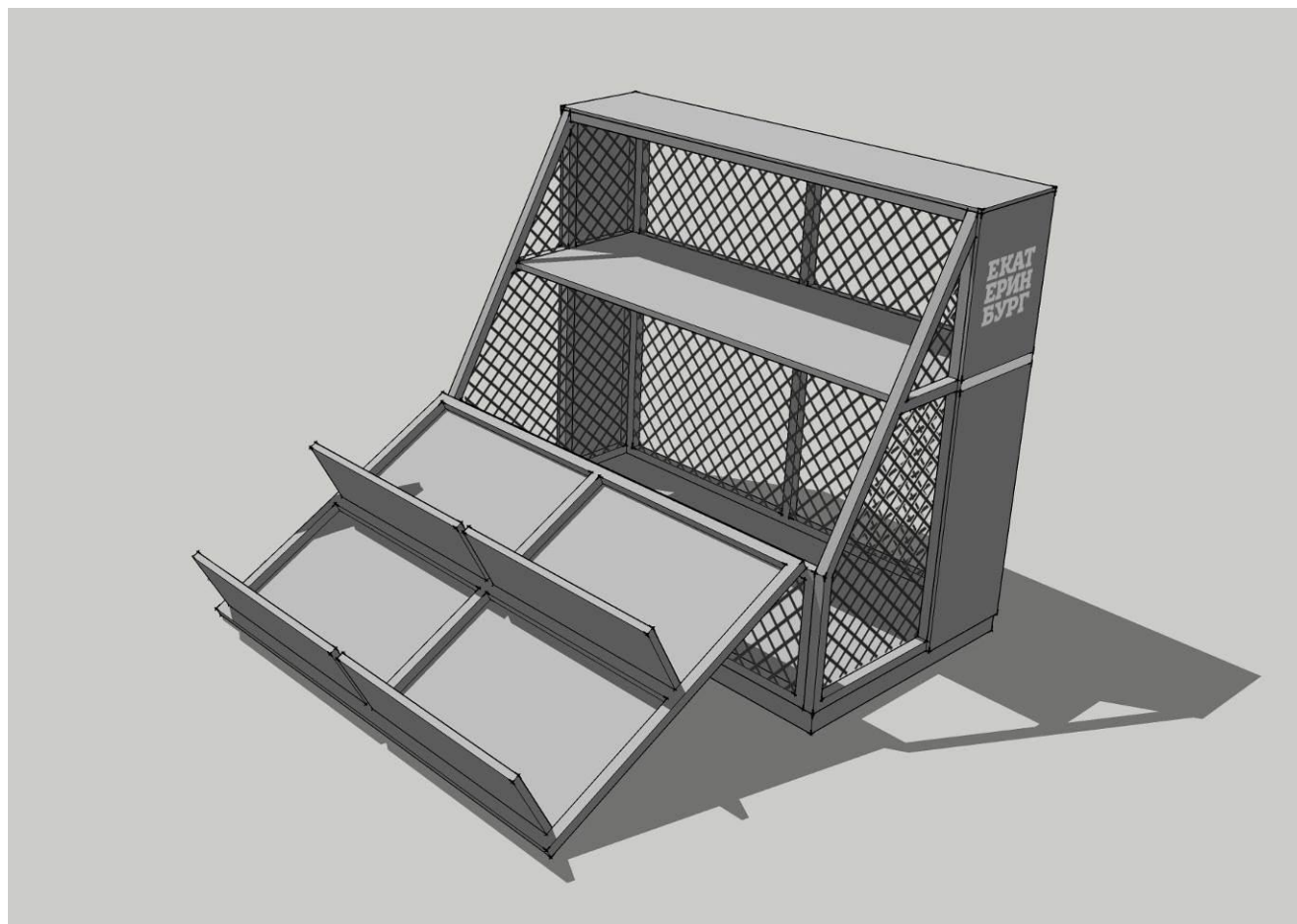


Рисунок 18 – Бахчевой развал

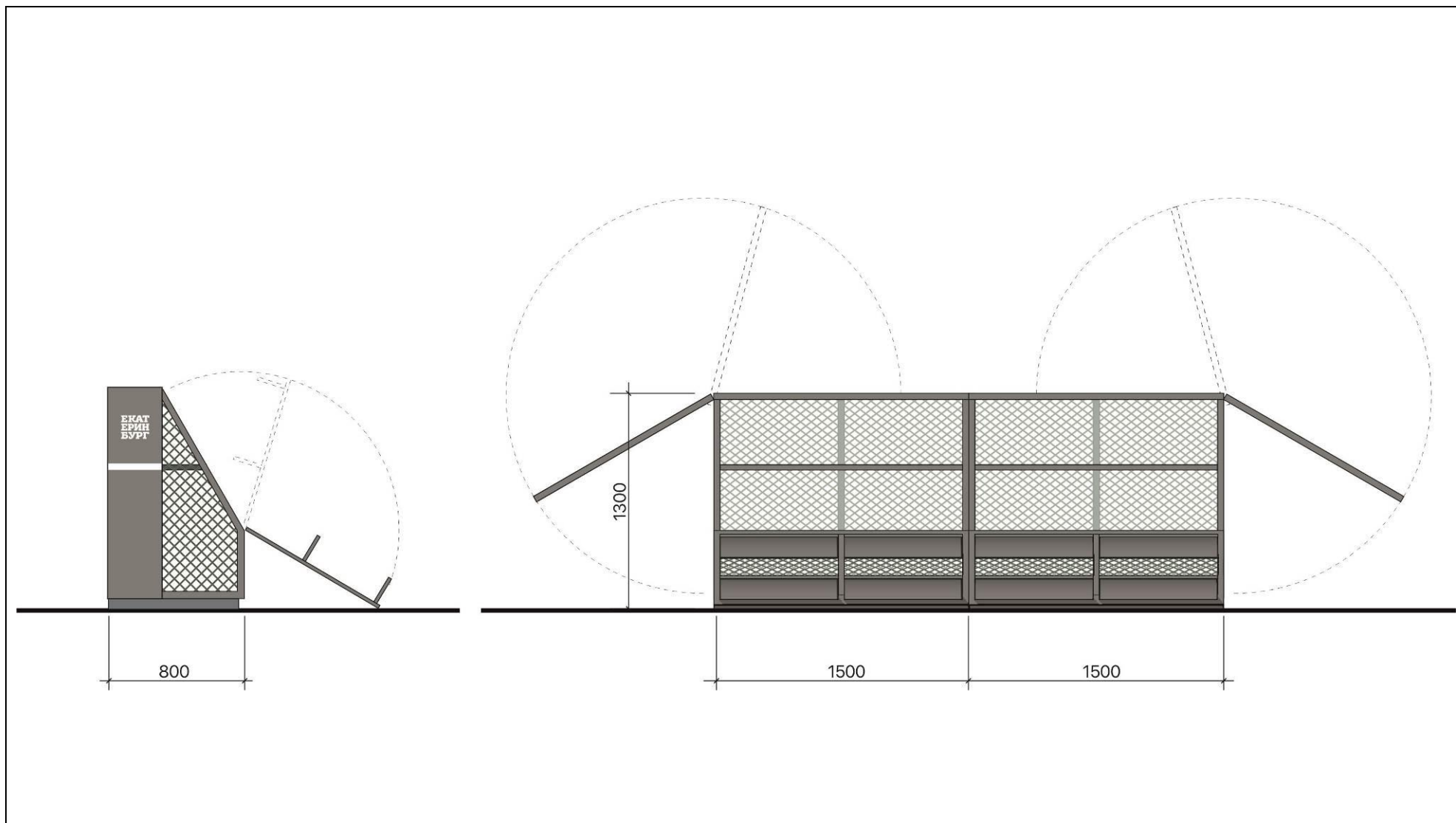


Рисунок 19 – Бахчевой развал